

**STRADAUTO**  
Soluciones Automotrices



**TAIWAN**



**CATALOGO**  
**2025**



Resistentes



Confiables



Duraderos

**IMPORTADORA**

**AUTOMOTRIZ**

**CARICO**  
Enterprise Co., Ltd

Código:

3195-VT-02



Aplicación:

ARAÑA DELT LH  
VITARA CLASICO

**CARICO**  
Enterprise Co., Ltd

Código:

3200-VT-02



Aplicación:

ARAÑA DELT RH  
VITARA CLASICO

**CARICO**  
Enterprise Co., Ltd

Código:

3040-VT-50



Aplicación:

BARRA TEMPLADORA POST LH  
VITARA 3P; 5P

**CARICO**  
Enterprise Co., Ltd

Código:

3040-VT-51



Aplicación:

BARRA TEMPLADORA POST RH  
VITARA 3P; 5P

Código:

3030-TY-50



Aplicación:

BASE AMORTIGUADOR  
TOYOTA YARIS 1.3; 1.5 --DMR

**JYC**

Código:

3160-SZ-51



Aplicación:

BOCIN CORONA POST SUP.  
G.VITARA SZ Redondo

**YSK**  
OIL PUMP

Código:

1001-ST-50



Aplicación:

BOMBA ACEITE MOTOR  
ESTEEM 1.6 C/ SENSOR

**YSK**  
OIL PUMP

Código:

1001-GV-50



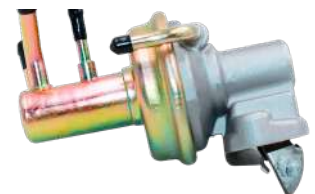
Aplicación:

BOMBA ACEITE  
GRAND VITARA 2.0; SZ

**NUK**

Código:

1180-TF-50



Aplicación:

BOMBA GASOLINA  
LUV 2.3

**NUK**

Código:

1180-VT-51



Aplicación:

BOMBA GASOLINA  
VITARA 1.6

**JL LIEN**  
AUTO PARTS GROUP

Código:

5110-DX-50



Aplicación:

BOYA TANQUE COMBUSTIBLE  
DMAX TODAS TARJ.

**JL LIEN**  
AUTO PARTS GROUP

Código:

5110-TF-50



Aplicación:

BOYA TANQUE COMBUSTIBLE  
FORSA 2; SWIFT

**LIEN** Código: **5110-VT-50**



Aplicación: BOYA TANQUE COMBUSTIBLE  
VITARA 1.6 92/96 3P

**LIEN** Código: **5110-VT-51**



Aplicación: BOYA TANQUE COMBUSTIBLE  
VITARA 1.6 92/96 5P

**CARICO** Enterprise Co., Ltd. Código: **3080-SZ-52**



Aplicación: BRAZO ESTABILIZADOR POST R-L DISCO  
GRAND VITARA SZ 2.0

**HLC** Código: **3100-VT-50**



Aplicación: BRAZO SOPORTE DIRECCION PITMAN SUSP.  
VITARA 1.6 3P

**HLC** Código: **3100-VT-53**



Aplicación: SOPORTE DIRECCION PITMAN C/BASE SUSP.  
VITARA 1.6 3P

**TKE** Código: **3003-DX-51**



Aplicación: CAUCHO BARRA ESTABILIZADORA DELANT  
D MAX RT50 4x4

Código: **3003-GV-51**



Aplicación: CAUCHO BARRA ESTABILIZADORA DELANT  
GRAND VITARA --DMR

**CHIN LANG** Código: **7110-DI-54**



Aplicación: DEPOSITO RADIADOR  
CHEV. NHR, NML --CL

**CHIN LANG** Código: **7110-ST-50**



Aplicación: DEPOSITO RADIADOR  
ESTEEM 1.6 --CL

**LT** Código: **7110-GV-04**



Aplicación: DEPOSITO RADIADOR  
G. VITARA 2.0; 2.5 --LT

**CHIN LANG** Código: **7110-SZ-03**



Aplicación: DEPOSITO RADIADOR  
GRAND VITARA SZ

**LT** Código: **7110-SW-50**



Aplicación: DEPOSITO RADIADOR  
SWIFT; FORSA II --LT



Código:

2190-GV-52



Aplicación:

EJE DIRECCION CAÑA SUPERIOR  
GRAND VITARA 2.0; V6 --DING-TW



Código:

1004-DX-05



Aplicación:

EJE MOTRIZ TRIPLE C/CAMBIO  
DMAX 2.5 98/05



Código:

1004-DX-04



Aplicación:

EJE MOTRIZ TRIPLE C/CAMBIO  
LUV 2.2/ 2300



Código:

5060-GV-02



Aplicación:

ELECTROVENTILADOR A/C  
GRAND VITARA 3P Y 5P



Código:

5060-DX-50



Aplicación:

ELECTROVENTILADOR RADIADOR  
DMAX 2.4 16V RT-53 --KS



Código:

1530-DI-54



Aplicación:

EMBRAGUE VENTILADOR  
CHEV NPR 700P 4HK1 --NUK



Código:

2035-MZ-03



Aplicación:

HORQUILLA CUCHARETA EMBRAGUE  
MAZDA 1.600 --TAC



Código:

2035-MZ-02



Aplicación:

HORQUILLA CUCHARETA EMBRAGUE  
MAZDA B2000 --TAC



Código:

2140-DI-54



Aplicación:

KIT SINCRONIZADO TRIPLETA 1ra; 2ra  
DMAX 3.0 4x4 36D --JN



Código:

2140-DI-50



Aplicación:

KIT SINCRONIZADO TRIPLETA 1ra; 2ra  
DMAX 3.0 4x4 39D



Código:

4000-GV-50



Aplicación:

MANGUERA FRENO DELANTERO LH  
GRAND VITARA 1.6 /2.0 Larga --TZERLI



Código:

4000-GV-52



Aplicación:

MANGUERA FRENO DELANTERO RH  
GRAND VITARA 1.6 /2.0 Larga --TZERLI

**FU-SHEN** Código: **1310-DI-03**



Aplicación: PIÑÓN BARRA LEVA  
LUV 2.2 --FU-SHEN

**FU-SHEN** Código: **1300-ST-02**



Aplicación: PIÑÓN CIGUEÑAL ESTEEM 1.6 C/ARANDELA  
DENTADA --FU-SHEN

**FU-SHEN** Código: **1300-TF-06**



Aplicación: PIÑÓN CIGUEÑAL  
LUV 2.2; 2.4 --FU-SHEN

**CARICO** Código: **3080-SZ-55**  
Enterprise Co., Ltd



Aplicación: PLATO SUSPENSION POST INFERIOR LH  
GRAND VITARA SZ

**CARICO** Código: **3080-SZ-54**  
Enterprise Co., Ltd



Aplicación: PLATO SUSPENSION POST INFERIOR RH  
GRAND VITARA SZ

**CARICO** Código: **1330-DI-52**  
Enterprise Co., Ltd



Aplicación: POLEA CIGUEÑAL  
DMAX 3.0 4JH1; NHR 2.8 4JB1

**HLC** Código: **1330-DX-52**



Aplicación: POLEA CIGUEÑAL  
DMAX 3.5; LUV 3.2 --HLC

**CARICO** Código: **1330-GV-50**  
Enterprise Co., Ltd



Aplicación: POLEA CIGUEÑAL  
GRAND VITARA J20

**CARICO** Código: **1330-SZ-53**  
Enterprise Co., Ltd



Aplicación: POLEA CIGUEÑAL  
GRAND VITARA SZ 2.0

**CARICO** Código: **1330-GV-51**  
Enterprise Co., Ltd



Aplicación: POLEA CIGUEÑAL  
GRAND VITARA V6; XL7

**CARICO** Código: **1330-ST-50**  
Enterprise Co., Ltd



Aplicación: POLEA CIGUEÑAL  
SWIFT; ESTEEM; VITARA 1.6

**T&T** Código: **1210-DX-52**



Aplicación: POLEA TEMPLADOR DISTRIBUCION  
DMAX 2.4 16V RT53 --T&T



Código:

6140-VT-50



Aplicación:

RETENEDOR DE BUJIA  
VITARA 1.6; SWIFT; ESTEEM; ALTO --SOG



Código:

6140-52X71X9-03



Aplicación:

RETENEDOR RUEDA POSTERIOR 52x71x9  
GRAND VITARA --SOG



Código:

2150-GV-50



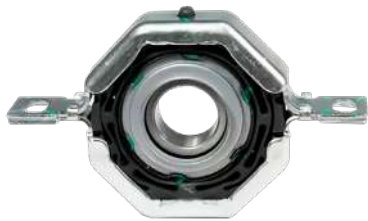
Aplicación:

RULIMAN BASE AMORTIGUADOR  
GRAND VITARA SZ --RBH

**Shyaco**

Código:

2090-DX-50



Aplicación:

RULIMAN CARDAN  
DMAX 2.4 16V RT-53 4x2 Gasolina

**Shyaco**

Código:

2090-DX-52



Aplicación:

RULIMAN CARDAN  
DMAX 3.0 RT-50 4x2

**Shyaco**

Código:

2090-DX-53



Aplicación:

RULIMAN CARDAN  
DMAX 3.0 RT-50 4x4



Código:

1340-SZ-50



Aplicación:

RULIMAN TEMPLADOR BANDA  
GRAND VITARA SZ V6



Código:

1340-GV-50



Aplicación:

RULIMAN TEMPLADOR BANDA  
GRAND VITARA SZ, V6; XL7



Código:

4150-VT-05



Aplicación:

SEGURO RULIMAN 35x48x20 EJE  
POSTERIOR VITARA



Código:

4150-GV-03



Aplicación:

SEGURO RULIMAN 40x53x20 EJE POSTERIOR  
GRAND VITARA



Código:

1580-FI-50



Aplicación:

TAPA DISTRIBUCION INTERIOR  
FORSA I



Código:

3110-GV-50



Aplicación:

BARRA LINK LATERAL  
SWIFT; VITARA; ESTEEM C/Cauchos



Código:

2140-SW-50



Aplicación:

SINCRONIZADO 1RA Y 2DA  
SWIFT; VITARA 1.6 --JM



Código:

2140-SW-51



Aplicación:

SINCRONIZADO 3RA Y 4TA  
SWIFT; VITARA 1.6 --JM



Código:

2140-SW-52



Aplicación:

SINCRONIZADO 5TA  
SWIFT; ESTEEM; VITARA 1.6 --JM



Código:

2175-VT-50



Aplicación:

CABLE EMBRAGUE  
VITARA 3P 16V --PNC



Código:

1580-FD-50



Aplicación:

TAPA DISTRIBUCION INTERIOR  
FORSA II --KS



Código:

1720-TF-05



Aplicación:

TAPA TERMOSTATO  
LUV 2.3; TROOPER --YS



Código:

1720-VT-50



Aplicación:

TAPA TERMOSTATO  
VITARA 1.6



Código:

1720-SC-50



Aplicación:

TAPA TOMA REPARTIDORA AGUA  
SUPER CARRY



Código:

1340-SZ-54



Aplicación:

TEMPLADOR BANDA A/C  
GRAND VITARA SZ 2.4 VVT



Código:

1340-SZ-08



Aplicación:

TEMPLADOR BANDA A/C  
GRAND VITARA SZ

Código:

5450-GV-52



Aplicación:

TROMPO TEMPERATURA  
GRAND VITARA; ESTEEM --TGEM



Código:

1700-ST-02



Aplicación:

TUBO AGUA CALEFACCION  
ESTEEM

**YS**

Código:

1700-GV-05



Aplicación:

TUBO AGUA CALEFACCION  
GRAND VITARA 2.0 fino

**YS**

Código:

1700-GV-06



Aplicación:

TUBO AGUA CALEFACCION  
GRAND VITARA 2.0 grueso

**YS**

Código:

1245-DX-02



Aplicación:

TUBO AGUA CALEFACCION  
LUV 2.2; DMAX 2.4

**YS**

Código:

1245-TF-52



Aplicación:

TUBO AGUA CALEFACCION  
LUV 3.2

**YS**

Código:

1700-VT-50



Aplicación:

TUBO AGUA CALEFACCION TIPO "S"  
VITARA 1.6 3P

**YS**

Código:

1700-VT-02



Aplicación:

TUBO AGUA CALEFACCION  
VITARA 1.6 3P

**HC**

Código:

7001-DI-52

**\***



Aplicación:

VENTILADOR 10 ASPAS  
DMAX 3.0 4JJ1; 2.5 4JK1 --HC

**F.S.C**

Código:

7001-DX-11

**\***



Aplicación:

VENTILADOR 7 ASPAS  
DMAX 2.4; LUV 2.2 --FSC

**HT**

Código:

7001-DX-09

**\***



Aplicación:

VENTILADOR 7 ASPAS  
LUV 3.2 V6 IZQ. --HT

**HT**

Código:

7001-VT-50

**\***



Aplicación:

VENTILADOR 7 ASPAS  
VITARA 1.6 3P; 5P --HT

**KS**

Código:

7001-DX-50



Aplicación:

VENTILADOR 9 ASPAS  
DMAX 3.5 6VE1 --KS

**HT**

Código:

7001-DX-53

**\***



Aplicación:

VENTILADOR 8 ASPAS  
DMAX 3.0

**J**

Código:

1410-SZ-51



Aplicación:

BASE CAJA CAMBIO POST  
GRAND VITARA SZ



Código:

3160-SZ-55



Aplicación:

BOCIN CORONA POST C/CEJA  
SUZUKI SZ 2.0

**JYC**

Código:

3160-DI-53



Aplicación:

BOCIN PLATO SUSP INF  
DMAX 4x2

**JYC**

Código:

3160-DI-52



Aplicación:

BOCIN PLATO SUSP INF  
DMAX RT-50 4x4

**JYC**

Código:

3160-DX-53



Aplicación:

BOCIN PLATO SUSP SUP  
DMAX 4x2; RT-50 4x4

**JYC**

Código:

3160-DX-54



Aplicación:

BOCIN PLATO SUSP SUP  
LUV 2.3; DMAX 4x4

**YSK**  
OIL PUMP

Código:

1001-AL-52



Aplicación:

BOBMA ACEITE  
ALTO

**LIEN**  
AUTO SPARE PARTS

Código:

5110-SZ-50



Aplicación:

BOYA TANQUE COMBUSTIBLE  
GRAND VITARA SZ 4/6 CIL

**LIEN**  
AUTO SPARE PARTS

Código:

5110-TF-53



Aplicación:

BOYA TANQUE COMBUSTIBLE  
LUV 1800; 2000 C/CABLE

**LIEN**  
AUTO SPARE PARTS

Código:

5110-TF-54



Aplicación:

BOYA TANQUE COMBUSTIBLE  
LUV 2.2; RODEO 2.6 C/SENSOR

**LIEN**  
AUTO SPARE PARTS

Código:

5110-TF-55



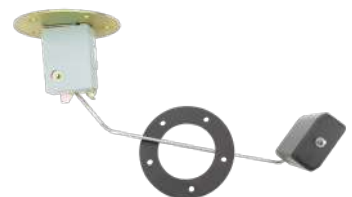
Aplicación:

BOYA TANQUE COMBUSTIBLE  
LUV 2.300 S/SENSOR

**LIEN**  
AUTO SPARE PARTS

Código:

5110-SC-50



Aplicación:

BOYA TANQUE COMBUSTIBLE  
SUPER CARRY ST100 98/

**CARICO**  
Enterprise Co., Ltd

Código:

3080-SZ-53



Aplicación:

BRAZO ESTABILIZADOR POST R-L TAMBOR  
GRAND VITARA SZ 2.0

**HLC**

Código:

3100-VT-51



Aplicación:

BRAZO SOPORTE DIRECCION PITMAN SUSP. C/BASE  
VITARA 1.6 3P

**TBI**

Código:

3004-DX-53



Aplicación:

CAUCHO AMORTIGUADOR POST CONICO DOBLE  
D MAX 3.0

**TBI**

Código:

3004-DX-54



Aplicación:

CAUCHO AMORTIGUADOR POST  
D MAX Conico



Código:

7110-DI-50



Aplicación:

DEPOSITO RADIADOR  
CHEV. NKR, NMR



Código:

7110-DI-52



Aplicación:

DEPOSITO RADIADOR  
CHEV. NPR; NQR 2002/12; JAC



Código:

7110-DX-50



Aplicación:

DEPOSITO RADIADOR DMAX 05/13;  
GREAT WALL WINGLE

**LT**

Código:

7110-VT-04



Aplicación:

DEPOSITO RADIADOR  
VITARA 1.6 3P Y 5P



Código:

3006-DX-51



Aplicación:

EJE CORREDIZO C/CAMBIO  
D MAX 2.5; LUV 2.3



Código:

2230-DX-51



Aplicación:

EJE MANDO  
D MAX 2.5



Código:

2230-DX-52



Aplicación:

EJE MANDO  
LUV 2.2; LUV 2.300 4x2

**TIY**

Código:

5060-FD-51



Aplicación:

ELECTROVENTILADOR RADIADOR  
FORD F150 V6 3.5

**HL**

Código:

1510-ST-50



Aplicación:

EMPAQUE TAPA VALVULA  
ESTEEM; SWIFT; VITARA

**HL**

Código:

1510-GV-50



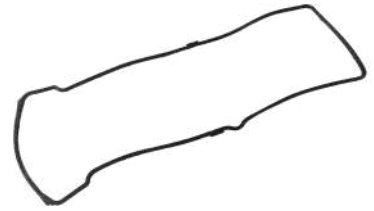
Aplicación:

EMPAQUE TAPA VALVULA  
GRAND VITARA 2.0

**HL**

Código:

1510-SZ-50



Aplicación:

EMPAQUE TAPA VALVULA  
GRAND VITARA SZ 2.0

**JYC**

Código:

3140-GV-50



Aplicación:

GUARDAPOLVO CREMALLERA  
SWIFT; GRAND VITARA

**JMC**

Código:

2140-DI-56



Aplicación:

KIT SINCRONIZADO TRIPLETA 1ra; 2ra  
DMAX 3.0 4x4 48D



Código:

1310-DI-52



Aplicación:

PINON BARRA LEVA  
LUV 2.2



Código:

1310-GV-51



Aplicación:

PINON CENTRAL DISTRIBUCION  
GRAND VITARA 2.0; SZ

**TRC**

Código:

3080-SZ-57



Aplicación:

PLATO SUSPENSION POST LH  
GRAND VITARA SZ

**TRC**

Código:

3080-SZ-58



Aplicación:

PLATO SUSPENSION POST RH  
GRAND VITARA SZ

**TH**  
INDUSTRY

Código:

1330-DI-56



Aplicación:

POLEA CIGUENAL  
DMAX 3.0 Diesel 4JH1 3 Canales

**TH**  
INDUSTRY

Código:

1330-GV-07



Aplicación:

POLEA CIGUENAL  
GRAND VITARA J20

**NIKOSAKA**  
AUTOPARTS

Código:

1330-SZ-55



Aplicación:

POLEA CIGUENAL  
GRAND VITARA SZ 2.0



Código:

1330-GV-52



Aplicación:

POLEA CIGUEÑAL  
GRAND VITARA V6; XL7



Código:

1330-DI-57



Aplicación:

POLEA CIGUEÑAL  
DMAX 2.5 4JA1; NHR 2.8 4JB1



Código:

1330-ST-51



Aplicación:

POLEA CIGUEÑAL  
SWIFT; ESTEEM; VITARA 1.6



Código:

2150-NS-52



Aplicación:

RULIMAN BASE AMORTIGUADOR DEL  
NISSAN XTRAIL T32; QASHQAI



Código:

2150-NS-51



Aplicación:

RULIMAN BASE AMORTIGUADOR  
NISSAN X-TRAIL



Código:

2070-PG-51



Aplicación:

RULIMAN RUEDA DELTA  
PEUGEOT 308; 3008; PARTNER



Código:

7055-32-50



Aplicación:

SELLO DE BLOCK 32MM



Código:

7055-34-50



Aplicación:

SELLO DE BLOCK 34MM



Código:

7055-35-50



Aplicación:

SELLO DE BLOCK 35MM



Código:

1340-SZ-53



Aplicación:

TEMPLADOR BANDA A/C  
GRAND VITARA SZ 2.4 VVT



Código:

5500-SC-50



Aplicación:

TOMA TERMOSTATO  
SUPER CARRY



Código:

5401-NPR-51



Aplicación:

TROMPO DE FRENO  
NPR



Código:

7001-GV-08



Aplicación:

VENTILADOR 7 ASPAS  
GRAND VITARA 2.0; V6; XL7



Código:

7001-DX-55



Aplicación:

VENTILADOR 9 ASPAS  
DMAX 3.5



Código:

3195-GV-50



Aplicación:

ARAÑA DELT LH  
G VITARA J20



Código:

3200-GV-50



Aplicación:

ARAÑA DELT RH  
G VITARA J20



Código:

1410-MZ-50



Aplicación:

BASE CAJA CAMBIO  
MAZDA B2600; BT50



Código:

1420-MZ-50



Aplicación:

BASE MOTOR RH-LH  
MAZDA BT50 4x4; FORD RANGER



Código:

1421-MI-50



Aplicación:

BASE MOTOR RH-LH  
MIT L200



Código:

3160-SZ-53



Aplicación:

BOCIN CORONA POST SUP.  
G. VITARA SZ C/CEJA



Código:

1001-DI-50



Aplicación:

BOMBA ACEITE  
DMAX 2.5 4JA1 DIESEL



Código:

1001-FI-50



Aplicación:

BOMBA ACEITE  
FORSA; SWIFT; ESTEEM; VITARA 1.6



Código:

1001-GV-51



Aplicación:

BOMBA ACEITE  
GRAND VITARA V6



Código:

5110-TF-51



Aplicación:

BOYA TANQUE COMBUSTIBLE  
LUV; TROOPER 72/80 S/CABLE

Código: **5110-VT-50**

**LIEN**  
AUTOMOTRICES





Aplicación: BOYA TANQUE COMBUSTIBLE  
VITARA 1.6 92/96 3P

Código: **3003-GV-50**

**JYC**





Aplicación: CAUCHO BARRA ESTABILIZADORA DELANT  
VITARA 1.6

Código: **7110-GV-50**

**Uantuo**





Aplicación: DEPOSITO RADIADOR  
GRAND VITARA SZ

Código: **7110-ST-51**

**Uantuo**





Aplicación: DEPOSITO RADIADOR

Código: **7110-SW-51**

**Uantuo**





Aplicación: DEPOSITO RADIADOR  
WIFT; FORSA II

Código: **7110-VT-50**

**Uantuo**





Aplicación: DEPOSITO RADIADOR  
VITARA 3P 1.6

Código: **1480-SZ-02**





Aplicación: EMPAQUE CABEZOTE (M)  
GRAND VITARA SZ; 2.0

Código: **1490-SZ-50**

**HL**





Aplicación: EMPAQUE MULTIPLE ADMISION  
GRAND VITARA SZ 2.0

Código: **3080-VT-04**

**CARICO**  
Enterprise Co., Ltd





Aplicación: PLATO SUSPENSION POST  
VITARA CLASICO 3P

Código: **1330-DX-50**

**CARICO**  
Enterprise Co., Ltd





Aplicación: POLEA CIGUEÑAL  
DMAX 3.5; LUV 3.2

Código: **1330-SS-51**

**TH**  
INDUSTRY





Aplicación: POLEA CIGUEÑAL  
SUZUKI S-CROSS 1.6

Código: **1330-ST-04**

**T&T**





Aplicación: POLEA CIGUEÑAL  
SWIFT; ESTEEM; VITARA 1.6

**HL**

Código:

6140-GV-55



Aplicación:

RETENEDOR TORNILLO T/VALVULA  
GRAND VITARA 2.0; XL7

**CHT**<sup>®</sup>

Código:

5100-GV-52



Aplicación:

SENSOR VALVULA IAC  
GRAND VITARA 1.6; 2.0



Código:

1580-SW-50



Aplicación:

TAPA DISTRIBUCION  
GRAND VITARA; ESTEEM; SWIFT 1.6



Código:

5450-GV-54



Aplicación:

TROMPO TEMPERATURA  
GRAND VITARA SZ 2.0

Código:

5760-GV-50



Aplicación:

TROMPO ACEITE  
GRAND VITARA SZ 2.4



Código:

5430-SZ-52



Aplicación:

TROMPO RETRO  
GRAND VITARA SZ 2.0; 2.4

CATALOGO

250



Escanéame

**Matriz:** Ayacucho 3208 y Guerrero Martínez.

